

# NOS VERRIÈRES

your Steel  
by cometac

11 RUE FRANCINE FROMONT 69120 VAULX EN VELIN

TEL : 04 78 80 32 70 / 06 85 13 40 67

EMAIL : LSAUGIER@COMETAC.FR



# Création - Fabrication sur mesure

DANS NOTRE ATELIER À VAULX EN VELIN

Notre atelier de métallerie intégré nous permet de proposer des solutions clefs en main incluant la prise de côtes, la conception, la fabrication jusqu'à la pose pour vos projets d'aménagement intérieur et extérieur.

- ➔ auprès des particuliers
- ➔ auprès des professionnels par l'intermédiaire de maitres d'œuvres et d'architectes.

# Une entreprise lyonnaise

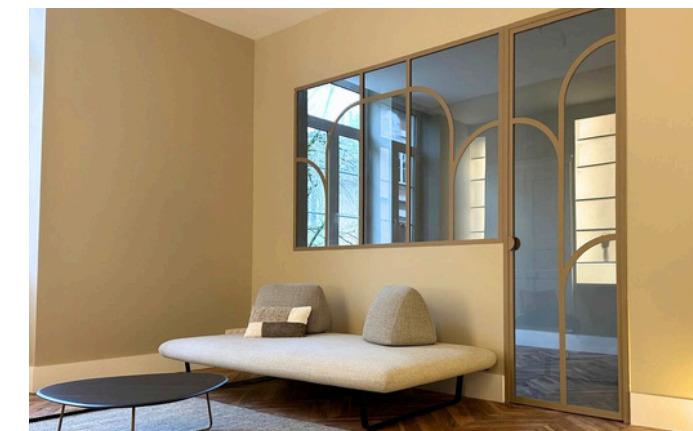
Notre atelier dispose des outils et machines nécessaires pour plier, débiter, souder, rouler et peindre le métal. L'atelier de thermolaquage intégré nous permet de gagner en flexibilité.



## Collaboration avec des architectes et décorateurs

Nous sommes fiers de collaborer avec des architectes, architectes d'intérieurs, décorateurs et agenceurs pour réaliser des projets d'agencement sur mesure, destinés aux particuliers comme aux entreprises.

# NOS PORTES



Portes

BATTANTES

# Projet ENGHIEN

Une verrière d'atelier dans un bel appartement lyonnais, mettant en valeur une finition « vieillie vernis » sur le métal.

✦ Avec ses nuances patinées, allant du marron au cuivre en passant par de légères touches orangées, et ses effets irréguliers, chaque détail révèle tout le charme et le caractère du métal.



# Projet BLACÉ

Une verrière Art Déco qui apporte élégance et caractère à cette bâtisse beaujolaise, délimitant avec style la grande cuisine du séjour. Elle structure l'espace tout en laissant circuler la lumière, créant une atmosphère à la fois raffinée et accueillante.

✦ Cette verrière s'harmonise parfaitement avec un décor doux, apportant cohérence et équilibre à l'ensemble de l'intérieur.

# Projet GRENOBLE

Une verrière sur mesure aux arches beiges a permis de créer une chambre supplémentaire tout en préservant la luminosité et le charme de l'espace.

✦ L'effet spectaculaire de cette verrière transforme complètement la perception de l'espace dans un appartement initialement restreint.





# Projet SCIZE

Création d'un espace de travail fermé au sein de la pièce principale, alliant confort, fonctionnalité et esthétique. Cette solution permet de délimiter un coin bureau sans cloisonner l'ensemble, tout en conservant une atmosphère harmonieuse et lumineuse.

- ✦ Même dans ce petit espace, le bureau a été pensé pour être parfaitement agencé et optimisé pour le rangement. Une fois la porte fermée, il offre une véritable coupure avec le reste de la pièce, permettant de se concentrer sur le travail ou de s'accorder un moment de tranquillité, tout en conservant style et confort.



# Projet BOSHER

Création d'une verrière et d'une porte battante dans une jolie maison en pierre située au cœur d'un village des Monts d'Or. Le projet joue avec les courbes présentes dans l'intérieur, reproduites harmonieusement sur la verrière et la porte, créant un dialogue subtil entre formes arrondies et lignes rigoureuses.

✦ Le coloris noir choisi contraste élégamment avec les pierres blanches de la maison, mettant en valeur la structure tout en apportant modernité et caractère à l'ensemble.

# Projet BALMES

Création d'une suite parentale intégrant une salle de bain, pensée pour offrir confort, élégance et harmonie des espaces. La verrière structure les volumes tout en laissant circuler la lumière, créant une atmosphère à la fois intime et lumineuse.

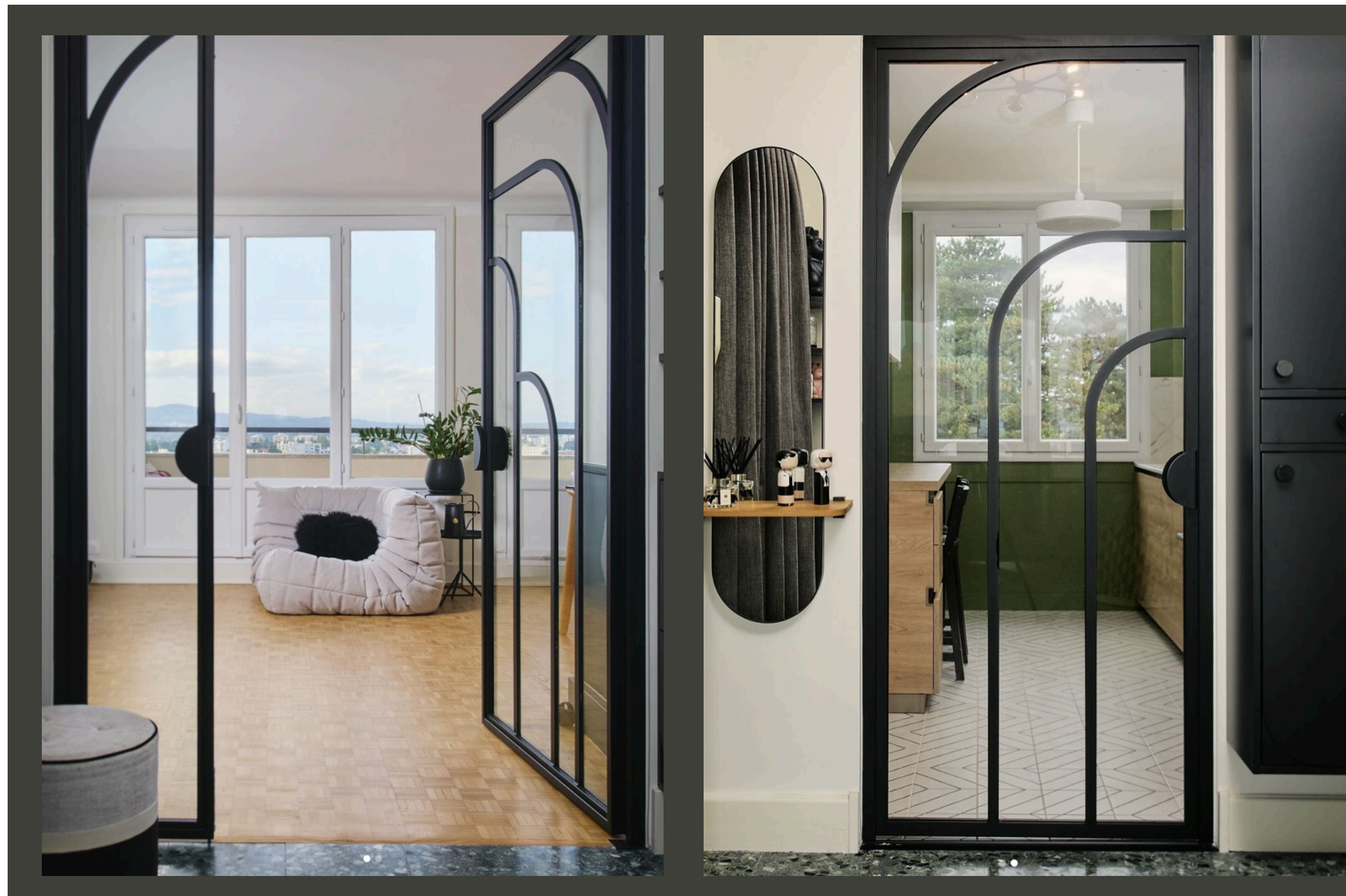
✦ La disposition de la chambre a permis d'aménager une grande salle de bain, sublimée par la création de cette verrière XXL, qui apporte profondeur, luminosité et caractère à l'ensemble de la suite.



# Projet IRÉNÉE

Un duo de portes arrondies s'intègre parfaitement dans cette rénovation, permettant de gagner en luminosité et de fluidifier la circulation des espaces. Leurs lignes douces apportent élégance et légèreté, tout en structurant l'intérieur avec harmonie.

✦ La cohérence esthétique est renforcée grâce au même graphisme appliqué sur les deux portes, positionnées face à face, créant un bel effet de perspective et une sensation de traversée visuelle à l'échelle de l'appartement.





# Projet MOLIÈRE

Projet réalisé avec de nombreux ensembles de portes verrières pour délimiter les différents box de consultation, alliant fonctionnalité et luminosité dans l'ensemble de la clinique. Ces verrières permettent de structurer les espaces tout en conservant une circulation fluide et agréable pour le personnel et les patients.

✦ Le design a été pensé pour épouser parfaitement les courbes des murs, garantissant une intégration harmonieuse et esthétique dans cet intérieur professionnel.



# Projet GENTIL

Au dernier étage d'une maison bourgeoise lyonnaise, une porte verrière fait office de garde-corps et devient un véritable tremplin pour la lumière dans le cadre de la création de cette salle de jeux. Elle sécurise l'espace tout en laissant circuler la luminosité, apportant clarté, légèreté et élégance à l'ensemble.

✦ Cette solution permet d'allier parfaitement esthétique et sécurité, en transformant un élément technique en un véritable atout architectural et décoratif.

# Projet HOTTON

Notre verrière aux courbes arrondies et au vitrage flûté allie élégance et modernité, diffusant la lumière avec subtilité tout en structurant les volumes et en préservant une belle sensation d'ouverture entre le couloir des chambres et le salon.

✦ Le vitrage flûté préserve l'intimité de l'espace chambre tout en laissant circuler la lumière.





# Projet EMILE ZOLA

Dans une ambiance japonisante, cette verrière permet de délimiter l'espace tout en préservant l'intimité. Les portes coulissantes, inspirées du style fusuma, laissent circuler la lumière pour une atmosphère apaisante et harmonieuse.

✦ Le vitrage Mastersoft offre un haut niveau de confidentialité tout en conservant une belle diffusion lumineuse.





# Projet SALENGRO

Cette verrière transforme l'espace d'une agence immobilière lyonnaise en le séparant en deux pièces distinctes tout en préservant la luminosité, le confort et l'intimité.

✦ Sa fonctionnalité permet de structurer l'espace selon les besoins, en configuration fermée, semi-fermée ou totalement ouverte, s'adaptant ainsi parfaitement aux usages et à la dynamique d'une agence immobilière.

# Projet PART-DIEU

Grâce à cette verrière, la lumière naturelle du bureau se diffuse jusque dans le couloir, illuminant l'ensemble de l'appartement.

✦ Elle crée un effet traversant qui apporte profondeur, perspective et une vraie sensation d'espace, tout en structurant les volumes avec élégance.





# Projet PREVOST

Création de quatre portes verrières pour apporter un maximum de lumière, accompagnées d'une verrière séparant le bow-window de la pièce principale afin de créer une véritable barrière thermique. Cette solution permet d'isoler du froid en hiver et de limiter la chaleur en été pour cet appartement situé dans le 6<sup>e</sup> arrondissement lyonnais.

✦ Une parfaite cohérence esthétique entre les quatre portes, toutes pensées avec la même identité visuelle.

# Projet NICOLAS

Création d'une mezzanine dans une ancienne école de danse dépourvue de fenêtres, afin d'aménager une chambre d'amis tout en exploitant au maximum la lumière existante. Les verrières ont été installées tout autour pour capter chaque rayon de lumière disponible et créer une sensation d'espace aérien et lumineux.

✦ Le maître mot de cet appartement : acier et lumière. Les verrières ont également été pensées pour isoler la mezzanine de la pièce principale, offrant un espace intime.

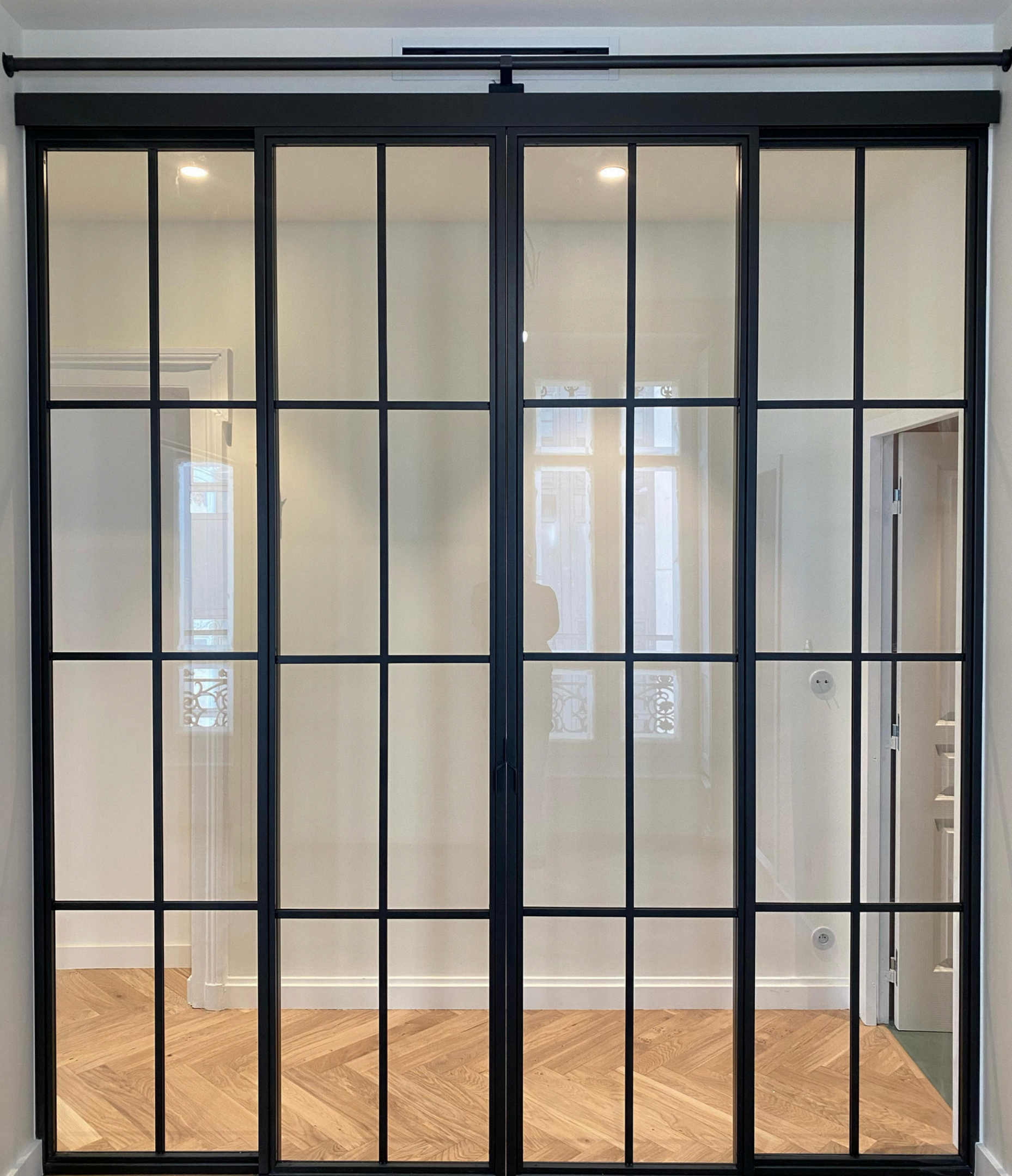
Portes  
COULISSANTES



# Projet ARGENT

Conçue avec ingéniosité, cette verrière en acier sur mesure transforme ce couloir sombre en un espace lumineux et spacieux !

✦ La magie réside dans son système de galandage : les portes coulissantes disparaissent discrètement dans le mur, offrant une flexibilité sans pareille.



# Projet CORDELIERS

Deux appartements haussmanniens en plein centre de Lyon, ont été réunis pour créer un intérieur spacieux et lumineux. Les verrières ont été pensées pour ouvrir des espaces initialement très cloisonnés, apportant fluidité et élégance dans l'ensemble de l'appartement.

Elles ont été installées dans des zones parfois peu utilisées, comme la chambre d'ami ou la salle de jeux, permettant de moduler l'espace selon les besoins.

✦ Il est possible de fermer ou d'ouvrir les verrières selon l'usage de la pièce, offrant flexibilité, confort et lumière, tout en transformant chaque espace en un lieu à la fois fonctionnel et esthétique.

# Projet HENRY

Une porte coulissante aux lignes arrondies, conçue pour s'accorder parfaitement avec les autres meubles. Sa forme apporte une continuité visuelle avec le reste des matériaux, créant un équilibre subtil.

✦ Équipée d'un vitrage "flûte", elle garantit un niveau de confidentialité élevé tout en laissant passer la lumière, permettant de délimiter les espaces sans les cloisonner et en conservant une atmosphère chaleureuse et accueillante.





# Projet PERROD

Au plein cœur de la Croix-Rousse à Lyon, des portes verrières s'ouvrent sur deux chambres, laissant circuler la lumière et offrant une lecture fluide de l'espace. Elles structurent l'appartement tout en renforçant la sensation de profondeur et d'ouverture.

✦ L'effet miroir autour d'une poutre maîtresse sublime l'architecture existante et met en valeur le caractère unique de cet appartement.

Portes

PIVOTANTES



# Projet LAURIERS

Les portes pivotantes sont idéales pour les entrées, salons ou grands espaces ouverts. Elles laissent généreusement passer la lumière et subliment chaque pièce avec une élégance contemporaine, tout en offrant robustesse et durabilité.

✦ Elles allient design et fonctionnalité grâce à une ouverture sur axe central ou décalé, sans dormant, libérant l'espace au sol et facilitant la circulation au quotidien.

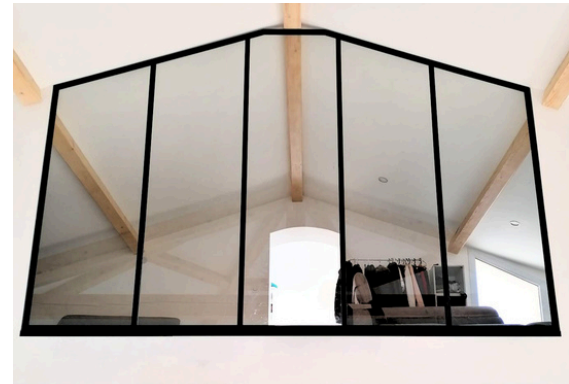
# Projet VALANCIN

Cette porte pivotante sépare la cuisine de l'espace nuit tout en offrant une ouverture fluide des deux côtés. Son pivot excentré permet de gagner de l'espace et de faciliter la circulation, alliant praticité et élégance.

✦ Son vitrage gris fumé subtil apporte une touche contemporaine et décorative, renforçant le style raffiné de l'intérieur.



# NOS VERRIÈRES



Verrières  
DESIGNS

# Projet ROUVILLE

Une verrière arrondie sur mesure vient sublimer ce très bel appartement du quartier de la Croix-Rousse à Lyon. Sa forme douce épouse parfaitement les volumes de la pièce et crée une transition harmonieuse entre les espaces, tout en préservant une belle luminosité naturelle.

✦ Une véritable prouesse de mise en oeuvre, avec des vitrages courbés et moulés sur mesure, qui apportent cohérence et élégance à ce magnifique appartement.



# Projet HILVERT

Aménagement d'un cabinet d'ophtalmologie avec une rénovation complète, avec beaucoup de rondeurs, de matériaux modernes et pop, ainsi que de coloris flashy et atypiques.

✦ Des verrières au design créatif sur mesure, dont les coloris s'accordent parfaitement avec l'univers graphique et l'identité visuelle du lieu, renforçant la cohérence et le caractère du projet.

# Projet SIMON

Une verrière Art Déco aux lignes épurées qui apporte immédiatement du style dès l'entrée, offrant une vue ouverte sur le grand salon et la cuisine. Elle structure l'espace en laissant circuler la lumière.

✦ La verrière reprend le design de la porte d'entrée de l'immeuble, assurant une parfaite cohérence esthétique et un lien subtil entre les différents éléments architecturaux.



# Projet KLOBB

Entre la chambre et la salle de bain, la verrière s'intègre dans l'espace plutôt que de le couper.

Elle permet avec ses vitrages de type "Kathedral", d'apporter une touche graphique et laisser passer la lumière sans compromettre l'intimité.

Puis entre la chambre et le dressing, la verrière délimite sans fermer, laissant la lumière circuler pour une atmosphère plus fluide et stylée !

✦ La verrière tête de lit reprend les mêmes arches que celle de la salle de bain pour une cohérence parfaite !



# Projet MISTRAL

Une verrière aux formes géométriques et au coloris Golden Beach, qui contraste élégamment avec un mur foncé et apporte éclat et caractère à la pièce.

✦ Cette verrière de séparation agit comme un miroir, reflétant la lumière et donnant l'illusion d'un espace plus vaste, tout en apportant luminosité et fluidité dans le salon.





# Projet LISA

Une verrière de style Art-Déco au design arrondi qui isole le bureau du salon et de la cuisine tout en apportant une vraie signature esthétique à la pièce.

✦ Elle structure les espaces avec élégance, laisse circuler la lumière et préserve une sensation d'ouverture.



# Projet SCHNEIDER

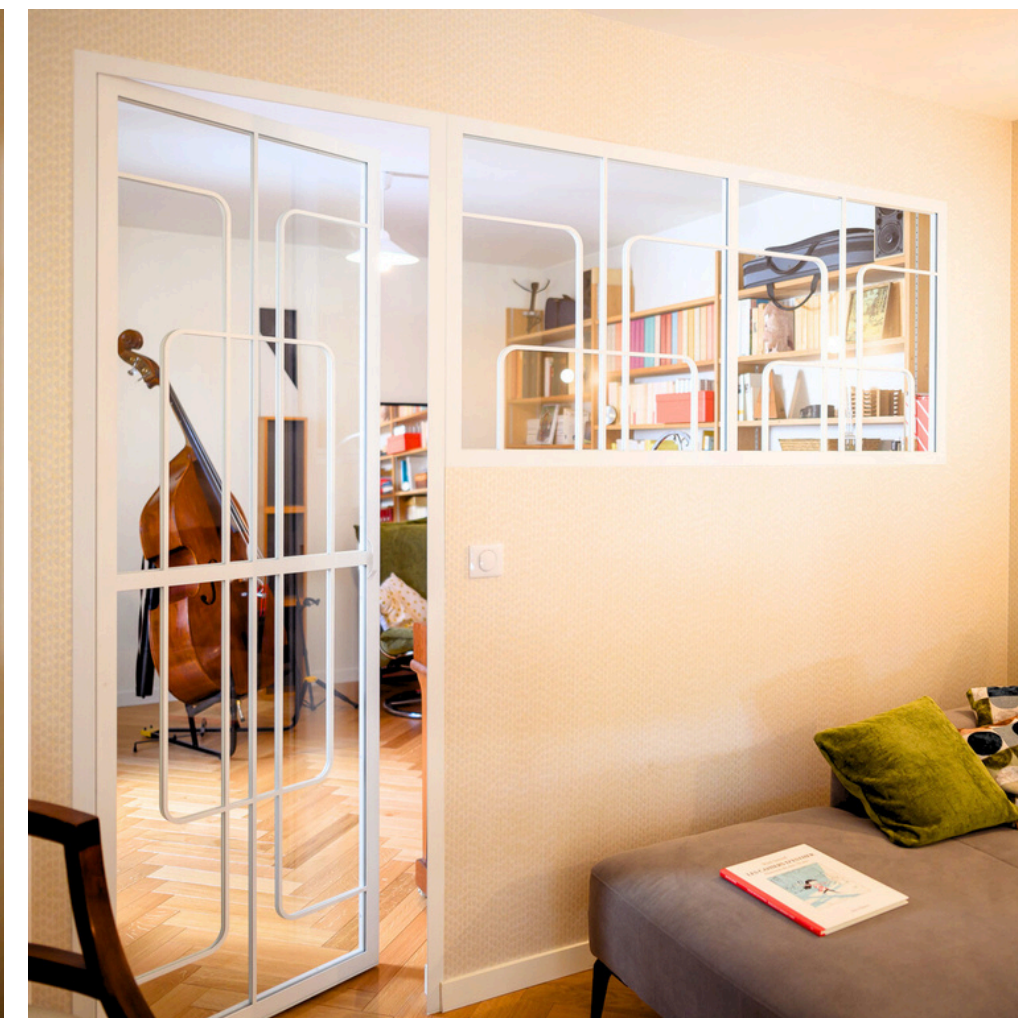
Jeux de symétrie pour cette verrière de séparation dans le hall d'une entreprise avec la création d'un espace bureau.

✦ Un aménagement à la fois fonctionnel, élégant et sur mesure, pour une borne d'accueil d'entreprise, en créant une isolation tout en étant vu.

# Projet ECULLY

Inspirées de l'Art Déco, conçues pour structurer les volumes tout en laissant passer la lumière. Chaque motif a été travaillé sur les deux faces du vitrage afin d'assurer une cohérence parfaite et un rendu esthétique sous tous les angles.

✦ Un travail d'orfèvre avec un décor très fin sur les deux faces et avec un rendu exceptionnel dans la précision.



Verrières  
CLASSIQUES

# Projet SAINT PRIEST

Cloisonner et donner de la profondeur à une petite cuisine grâce à une verrière aux lignes carrées, apportant structure et style à l'espace sans le fermer. Elle permet de créer une séparation tout en conservant luminosité et fluidité, donnant l'impression d'une cuisine plus ouverte et aérée.

✦ Le design géométrique de la verrière apporte caractère et modernité, transformant un simple élément fonctionnel en un véritable atout décoratif pour la pièce.





# Projet GRANDES ROUSSES

Une superbe verrière XXL, conçue sur mesure pour cette suite d'un hôtel spa en Savoie, à l'ambiance cosy.

Elle structure l'espace avec élégance tout en laissant circuler la lumière, apportant confort, chaleur et style à la pièce.

✦ Véritable élément décoration, elle transforme la grandeur de la suite en un intérieur à la fois lumineux, raffiné et accueillant et cocooning en offrant aux clients une expérience unique.

# Projet CATONNIÈRE

La grande verrière Kathédral du projet St Martin apporte à la fois luminosité, élégance et sensation de grandeur dans cette pièce remarquable.

✦ Nos verrières s'adaptent à une multitude de formes pour épouser parfaitement l'architecture des lieux.



# Projet BOSSUET

Rénovation complète de cet appartement comprenant mezzanine, escalier et verrières, imaginée pour optimiser les volumes et la lumière. Les verrières ont été conçues pour délimiter deux chambres tout en captant la luminosité provenant d'une seule porte-fenêtre à l'entrée, offrant ainsi des espaces ouverts, lumineux et agréables à vivre.

✦ Le design des verrières a été spécialement adapté pour s'aligner avec la hauteur des fenêtres, garantissant sécurité et praticité tout en conservant l'esthétique générale de l'appartement.





# Projet SAINTE MARIE

Duo de verrières pour structurer l'espace avec élégance et fonctionnalité !

Elles apportent luminosité et transparence tout en cloisonnant subtilement, sans jamais enfermer.

✦ Idéales pour créer un bureau au sein d'un intérieur ouvert, ces verrières combinent style, confort et praticité, transformant l'espace en un lieu à la fois lumineux et dédié au travail.



# Projet CHAPONOST

Les grandes verrières centrales ont été mises en place dans la salle de convivialité d'une grande entreprise lyonnaise. Dans un style industriel et cosy.

✦ Ces verrières delimitent un espace repas et un espace convivialité. La base des verrières a servi à intégrer des bancs.

# Projet BOURBRE

Dans ce projet, cet espace a été pensé pour devenir une véritable cave à vin, mettant en scène de jolis flacons tout en maximisant le rangement. Pour le fermer et le sublimer, nous avons conçu une verrière sur mesure, parfaitement adaptée aux contraintes du limon de l'escalier existant.

✦ Une cave à vin élégante, où chaque détail a été pensé pour marier utilité et beauté.

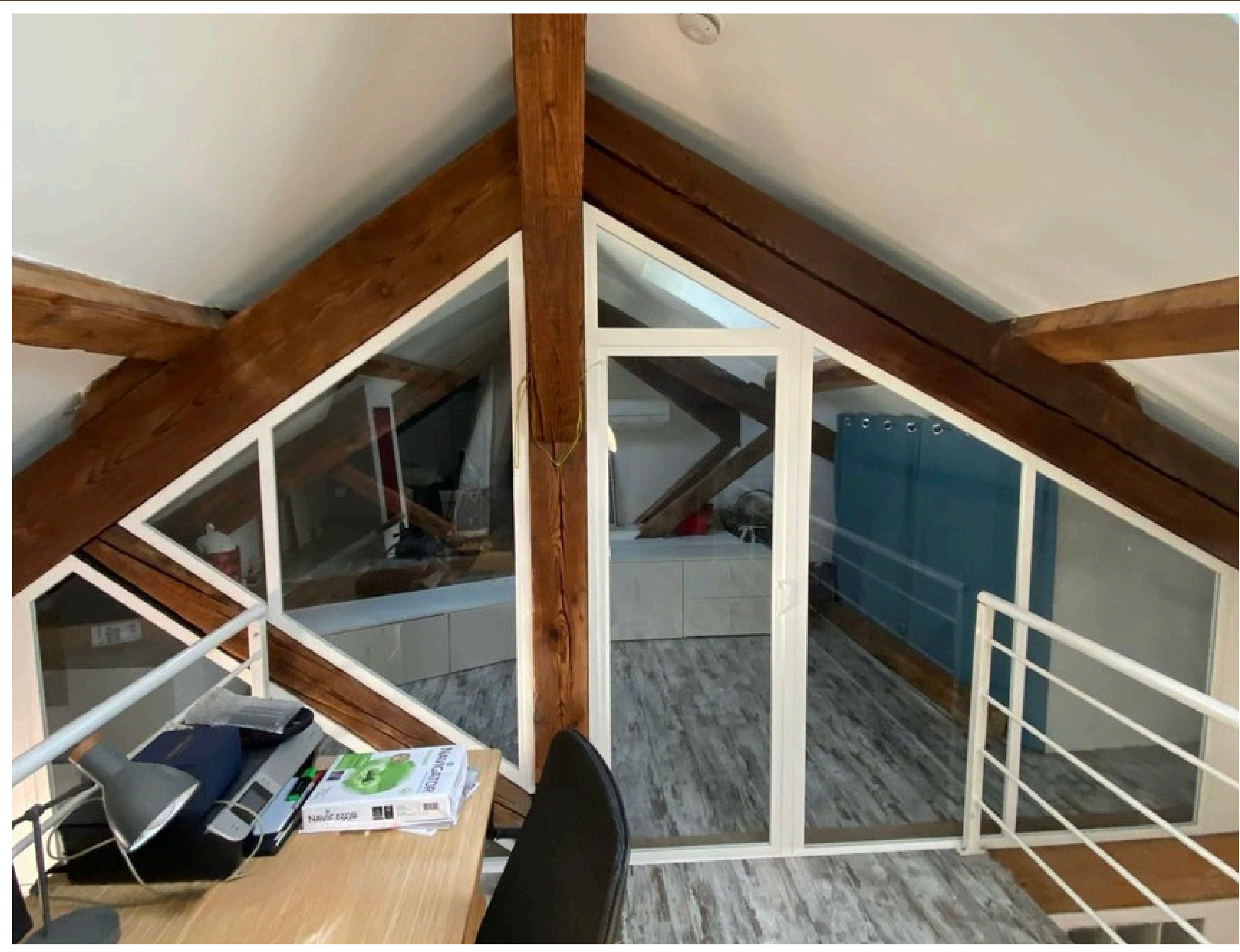




# Projet SAINT ROMAIN

Fermeture d'un préau dans une vieille bâtisse lyonnaise afin de créer un espace de rangement. Cette intervention a permis de transformer un espace ouvert en un lieu fonctionnel, tout en conservant le charme et l'authenticité de l'architecture existante.

✦ La verrière s'intègre parfaitement au style de la maison, mettant en valeur les belles poutres et pierres tout en créant un espace de rangement harmonieux. Seule une réalisation sur mesure pouvait s'adapter aux contraintes de ce bâti ancien.



# Projet RÉPUBLIQUE

Création d'une pièce supplémentaire en fermant une partie de la mezzanine, en s'adaptant aux contraintes des poutres existantes et en intégrant une porte battante sur mesure. Cette intervention a permis de structurer l'espace tout en préservant luminosité et fluidité dans l'appartement.

✦ Ce nouvel espace est à la fois fonctionnel, lumineux et insonorisé, offrant confort et praticité tout en s'intégrant à l'aménagement existant.



# Projet BRON

Côté cuisine, la verrière et sa porte coulissante ont été pensées pour optimiser la luminosité à chaque moment de la journée, tout en structurant l'espace. Elles permettent de séparer subtilement la cuisine du reste de la pièce sans jamais cloisonner,.

✦ Une verrière qui combine esthétique et praticité, transformant un simple séparateur en véritable élément décoratif, modulable et lumineux, parfaitement adapté au quotidien.

# Projet RICHAN

Création d'une verrière pour une chambre, pensée pour apporter un maximum de luminosité tout en structurant l'espace avec élégance. Elle a été fabriquée pour s'ouvrir facilement, facilitant un éventuel déménagement ou le passage de meubles volumineux.

✦ Son coloris Steel Bronze s'harmonise parfaitement avec le charme de l'appartement, mettant en valeur le plafond à la française et le joli parquet.



# Projet LACHASSAGNE

La verrière miroir apporte cachet et élégance à cette belle bâtisse beaujolaise, avec un projet ambitieux et original. Sa forme triangulaire atypique capte immédiatement l'attention, tandis que le souhait de la cliente d'apporter de la lumière naturelle dans la buanderie, tout en préservant l'intimité depuis la cuisine, a guidé le choix d'un vitrage sans tain.

✦ Le reflet des grandes baies vitrées dans le miroir de la verrière crée un jeu de lumière subtil dans toute la pièce principale.





11 RUE FRANCINE FROMONT 69120 VAULX EN VELIN

TEL : 04 78 80 32 70 / 06 85 13 40 67

EMAIL : LSAUGIER@COMETAC.FR



<https://www.yoursteel.fr/>